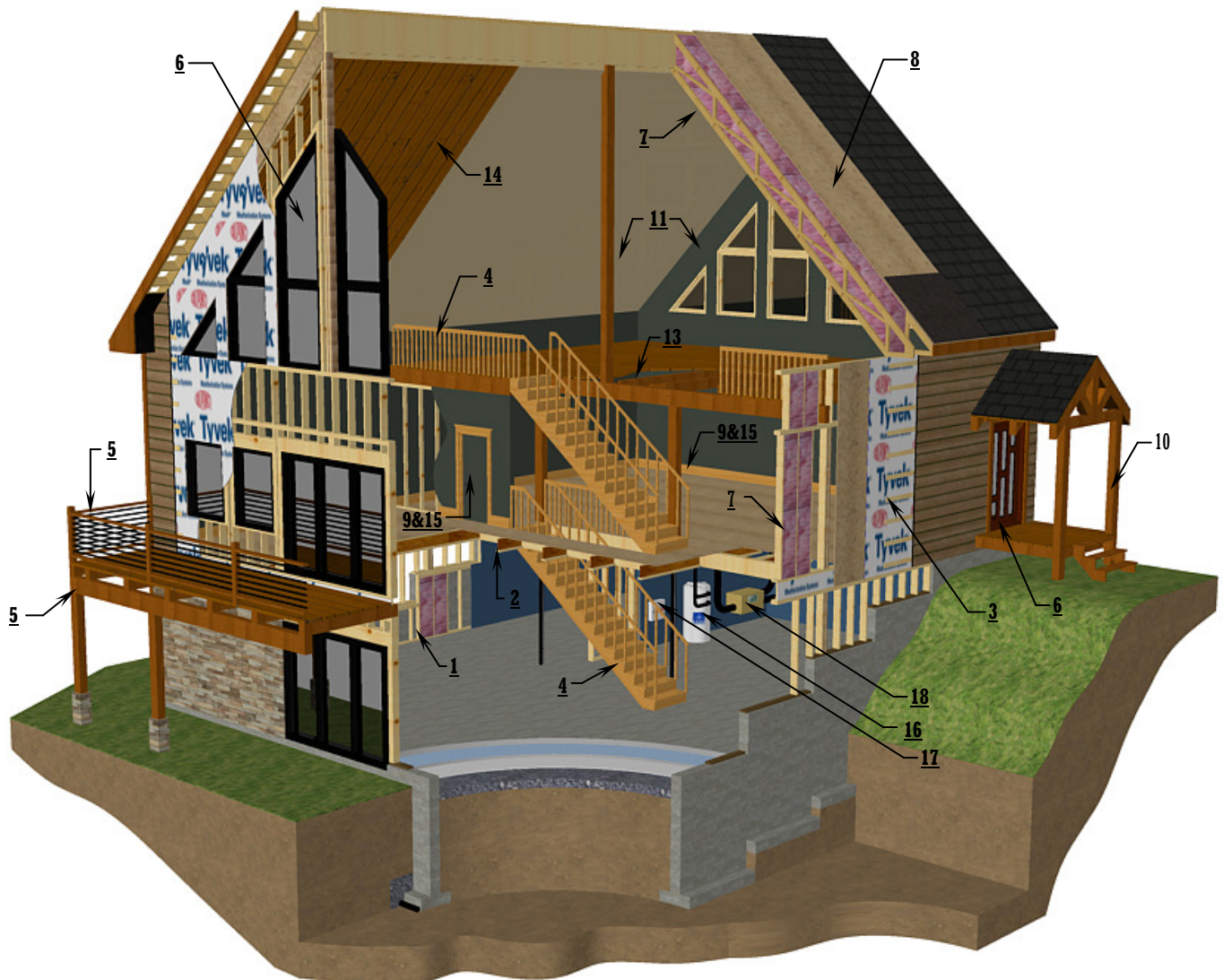


Kit de maison personnalisé, éconergétique & écodurable

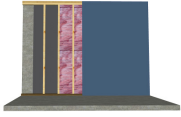
Disponible en conventionnelle, poutre & poteau hybrid ou en pièce sur pièce

Détails & Options Standard Paragon:



Nos kits de maison sont produits avec du bois d'ingénierie de [iLevel](#). L'ingénierie de la structure est produite par nos propres technologues et ingénieurs. L'efficacité énergétique de nos kits de maison est en conformité aux normes [Energyguide](#). Ils sont aussi neutres en carbone (réduit l'émission de gaz à effet de serre). Nous répondons au [défi d'une tonne et le dépasse](#). Votre nouvelle maison sera produite et construite avec les standards de [Energy Star](#).

Inclus dans le KIT:



1) Murs intérieurs du sous-sol:

- Papier noir 15# sur mur de béton
- Montant 2" x 4" sec #1
- Isolation R-12
- Coupe vapeur 6 mil.
- Fourrure 1" x 3"



2) Structure du plancher:

- Poteaux ajustables tel que plan
- Tous les [LVL](#), [Microllam](#) & [Parallam](#)
- Poutre en acier (Si applicable)
- Système de [poutrelle T.J.L.](#) par Weyerhaeuser/Ilevel
- Revêtement de plancher 3/4" [OSB Edge Gold](#) par Weyerhaeuser/Ilevel

3) Murs extérieurs:

(incluant murs de divisions intérieures)



- Revêtement extérieur de votre choix avec moulures
- Pierre cultivée par [Cultured stone](#)
- Fourrure 1" x 3"
- Papier construction (Type Tyvek)
- Panneaux OSB 7/16"
- Montant 2" x 6" sec #1
- Isolation R-20
- Coupe Vapeur 6 mil.
- Fourrure 1" x 3"
- Gypse 1/2"



4) Escalier & rampes intérieurs:

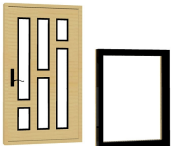
Escaliers et rampes intérieurs

5) Terrasses en bois & rampes extérieurs



- Rampes, balusters, poteaux et decking
- Solives & poteaux 6" x 8" en pin
- Poutres 6" x 12" en pin
- Decking en cèdre 2" x 6"
- Rampes de votre choix

*** Escaliers extérieurs ne sont pas inclus



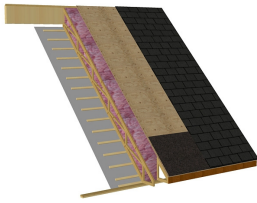
6) Portes et fenêtres Energy Star:

- Fenêtres Energy star
- Portes en acier, bois ou fibre de verre
- Portes patio extérieures d'une dimension jusqu'à 12'-0"



7) Isolation:

- Standard minimum Energy star



8) Toiture:

- Bardeau d'asphalte 35 ans min. ou toiture en métal
- Papier construction 45 lbs
- Protection d'avant toit, solins et larmiers
- Contreplaqué 1/2"
- Isolation min. de R-40
- [Ferme de toit préfabriquée](#)
- Coupe vapeur 6 mil.
- Fourrure 1" x 3"
- Standard Gypse 1/2" ou option plafond en bois de 6"
- Ventilateurs de toitures & tous les solins
- Cheminée
- soffit d'aluminium et fascia



9) Portes et moulures intérieures:

Porte standard en MDF avec moulure en MDF



10) Teinture:

(option):

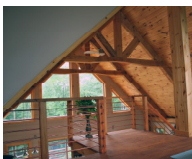
- Teinture [Perma-Chink](#) ou Teinture [Sansin Stain](#)



11) Peinture intérieure:

Toute la peinture écologique requise, teinture, vernis & l'huile Danish

OPTIONS:



12) Poutres et poteaux non-structuraux (hybride):

Poutres et poteaux non-structuraux en pin 6" X 8" & 6" x 12"



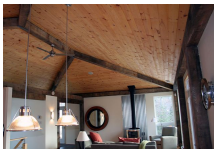
13) Structure de plancher en poutres & poteaux structurels:

- Poteaux 6" x 8" en pin
- Solives 6" x 8" en pin
- Poutres 6" x 12" en pin
- Connexions en métal de [Simpson Strong-Tie](#)
- Revêtement de plancher en pin 2" x 6"



14) Plafond de Pin:

- Plafond 1"x6" en pin



15) Moulures et portes intérieures en pin:

- Plafond 1"x6" en pin
- Moulures de pin intérieures

NON INCLUS DANS LE KIT:

Fondation ~ Montage de la charpente ~ Préparation du chantier ~ Plomberie ~ chauffage ~ revêtement de plancher
 autre que spécifié et installation ~ vanités et comptoir de cuisine ~ Porte de garage ~ Puit et système septique ~
 Fixures
 luminaires ~ Fixtures de plomberie ~ Air climatiser ~ Quincaillerie tel que poignée de porte, clous & serrures ~
 tablette ~ Calfeutrage ~ Lanterne de Cheminée ~ Installation du lit écologique ~ Installation des escaliers et
 rampes, Ainsi que

KIT ÉCOLOGIQUE (OPTION):



16) Système de recyclage d'eau grise

Système de recyclage d'eau grise par [Brac System](#)
Modèle: RGW-150



17) Système chauffe-eau sans réservoir:

Système chauffe-eau sans réservoir Aquastar
modèle 2400ES de [Bosch](#)



18) Ventilateur récupérateur de chaleur (VRC):

- Ventilateur récupérateur de chaleur (VRV) [Venmar AVS](#)

***Éco- énergétiques, en appliquant de nombreuses recommandations de l'agence d'efficacité énergétique **ÉnerGuide**.



***Essence de bois disponible (en option):

- Pin blanc et rouge
- Cèdre blanc et rouge
- Sapin (BC Fir) ou sapin de douglas

NON INCLUS DANS LE KIT:

Fondation ~ Montage de la charpente ~ Préparation du chantier ~ Plomberie ~ chauffage ~ revêtement de plancher autre que spécifié et installation ~ vanités et comptoir de cuisine ~ Porte de garage ~ Puit et système septique ~ Fixtures lumineuses ~ Fixtures de plomberie ~ Air climatiser ~ Quincaillerie tel que poignée de porte, clous & serrures ~ tablette ~ Calétraage ~ Lanterne de Cheminée ~ Installation du kit écologique ~ Installation des escaliers et rampes, Ainsi que l'installation de tous les produits du kit de maison.

Système de mur Paragon (en option)



- 1- Gypse 1/2"
- 2- Fourrure intérieure 1"x3"
- 3- Coupe vapeur
- 4- Montants 2"x6"
- 5- Isolation Roxul
- 6- Panneaux de copeaux (OSB) 7/16"
- 7- Isoclad 1-3/4"
- 8- Fourrure extérieure 1"x3"

Valeur R total: 33.01 +

Cinq options de murs:

- | | |
|---------------------------|---------|
| 1- Conventiennel | R-20 |
| 2- Standard de Paragon | R-22.5 |
| 3- Novoclimat (Québec) | R- 24.5 |
| 4- Energuide (Ontario) | R-29 |
| 5- Système de mur Paragon | R-33.01 |



Droit d'auteur: Maisons Paragon Homes Inc & Maisons Canadalog & Hybrid Timber Homes Inc.

Droit d'auteur: Maisons Paragon Homes Inc. & Maisons Canadalog & Hybrid Timber Homes Inc.

Révision: Juin 2011